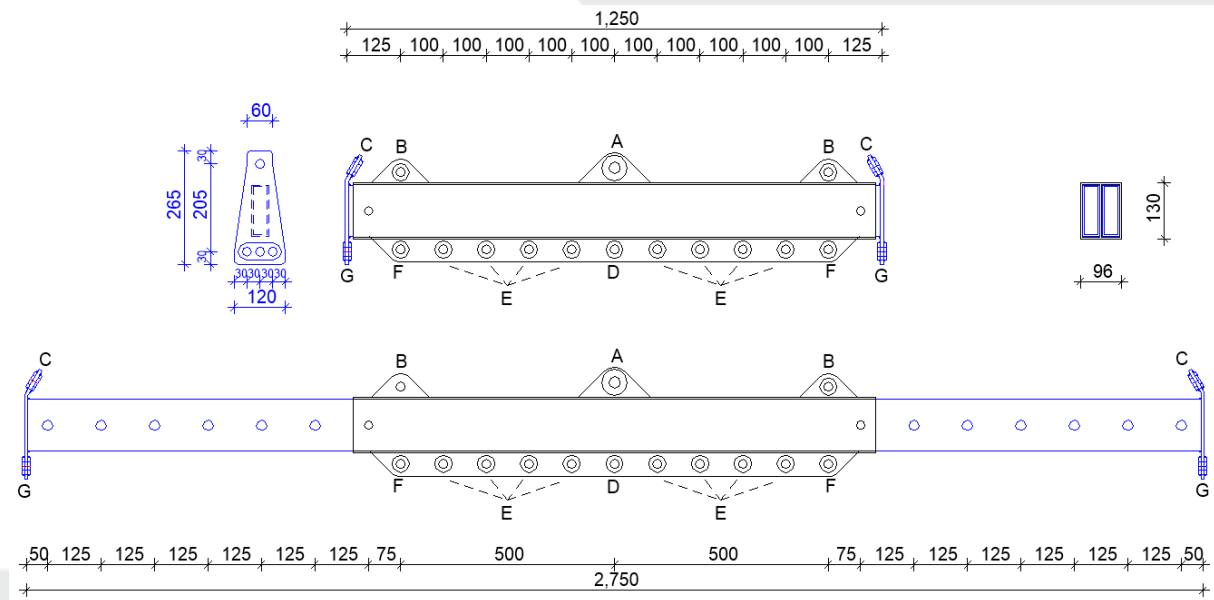


Mini-Traverse von Wacker Bauprodukte GmbH

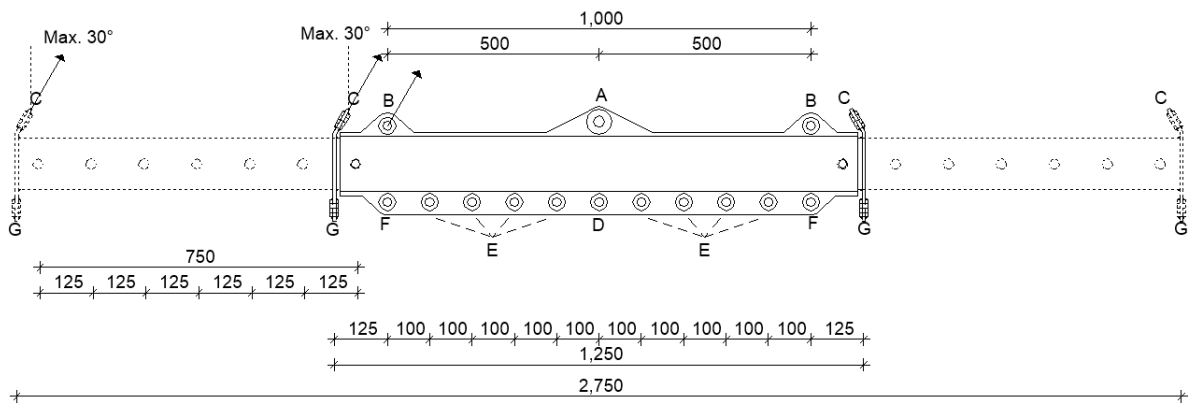
Diese Lasttraverse ist mit diversen Anschlag- und Hebepunkten ausgestattet, wodurch sie vielseitig einsetzbar sind. Tragfähigkeiten bis 6,5 t bei nur 53 kg Eigengewicht.

Durch die herausziehbaren Profile ist die Traverse stufenweise von 1,25 bis 2,75 m in der Länge verstellbar und wird mit Bolzen mit Sicherungsplint gesichert.



- Tragfähigkeit (WLL): 6,5 t bis 1,4 t (je nach Länge und Hebe- und Anschlagpunkt)
- Länge von 1,25 m bis 2,75 m ausziehbar
- Eigenlast: 53 kg
- Lieferung mit 2 Stützfüßen zum Aufstellen oder Aufschrauben auf Palette
- Minimale Länge von 1,25 m ideal für EU-Paletten
- Verwendung als Traverse mit Kranhaken an mittlerer Hebeöse
- Verwendung als Spreize mit 2-Strang Kette
- Pulverbeschichtet
- Gemäß 2006/42/EG (Maschinenrichtlinie) und EN 13155
- Lieferung mit
 - Bedienungsanleitung in Deutsch
 - EG-Konformitätserklärung (CE-Erklärung)

Tragfähigkeiten gemäß nachfolgender Tabelle:



Hebepunkt(e)	Abstand Hebepunkte [mm]	Schrägzugwinkel [°]	Anschlagpunkt(e)	Abstand Anschlagpunkte [mm]	Tragfähigkeit WLL [kg]
A	-	-	E-E	200/400/600/800	6.500
A	-	-	F-F	1.000	5.000
A	-	-	G-G	1.250	4.000
A	-	-	G-G	1.500	4.000
A	-	-	G-G	1.750	4.000
A	-	-	G-G	2.000	2.900
A	-	-	G-G	2.250	2.200
A	-	-	G-G	2.500	1.800
A	-	-	G-G	2.750	1.400
A	-	-	D	0	3.250
B-B	1.000	30°	D	0	3.250
B-B	1.000	30°	E-E	200/400/600/800	6.500
B-B	1.000	30°	F-F	1.000	6.500
B-B	1.000	30°	G-G	1.250	6.500
B-B	1.000	30°	G-G	1.500	6.500
B-B	1.000	30°	G-G	1.750	4.300
B-B	1.000	30°	G-G	2.000	2.900
B-B	1.000	30°	G-G	2.250	2.200
B-B	1.000	30°	G-G	2.500	1.800
B-B	1.000	30°	G-G	2.750	1.400
C-C	1.250	30°	G-G	1.250	6.500
C-C	1.500	30°	G-G	1.500	6.500
C-C	1.750	30°	G-G	1.750	6.500
C-C	2.000	30°	G-G	2.000	6.500
C-C	2.250	30°	G-G	2.250	6.500
C-C	2.500	30°	G-G	2.500	6.500
C-C	2.750	30°	G-G	2.750	6.500